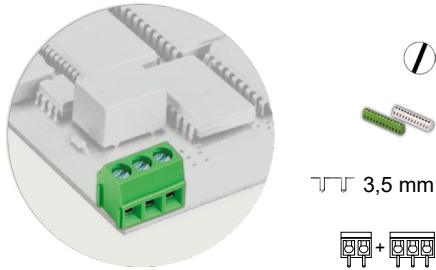
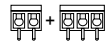


### AK 601 nn 3.5 V



3,5 mm



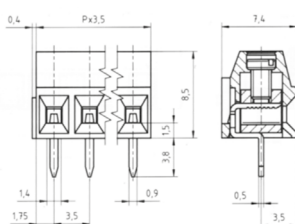
#### Informações Técnicas

Tensão Nominal (VDE/UL):	160 / 300 V
Corrente Nominal (VDE/UL):	10 / 10 A
Tensão de Teste (VDE/UL):	2,5 / 1,6 kV
Decapagem:	6,0 mm
Bitola Máx. Fio Rígido:	1,5 mm <sup>2</sup>
Cabo Flexível:	1,0 mm <sup>2</sup>
Cabo com Terminal:	0,34 mm <sup>2</sup>
Diâmetro Furação na Placa:	1,3 mm
Torque Nominal / Rosca:	0,20 Nm / M2

Vias (nn)	AK 601 nn 3.5 V
02	P50601020001
03	P50601030001

\* 04 a 12 vias sob encomenda

#### Desenho



### AK 550 nnDS 3.5 V



3,5 mm

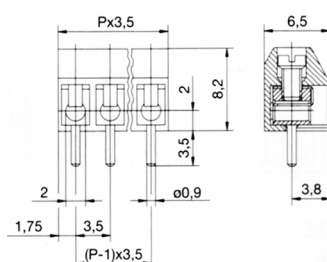
#### Informações Técnicas

Tensão Nominal (VDE/UL):	130 / 125 V
Corrente Nominal (VDE/UL):	13,5 / 6 A
Tensão de Teste (VDE/UL):	1,25 / 1,25 kV
Decapagem:	5,5 mm
Bitola Máx. Fio Rígido:	1,5 mm <sup>2</sup>
Cabo Flexível:	1,0 mm <sup>2</sup>
Cabo com Terminal:	0,5 mm <sup>2</sup>
Diâmetro Furação na Placa:	1,2 mm
Torque Nominal / Rosca:	0,20 Nm / M2

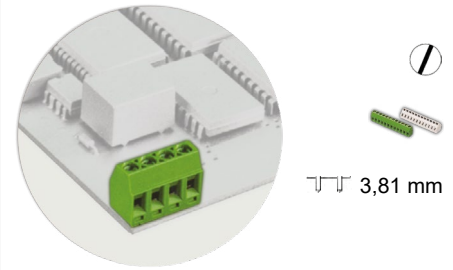
Vias (nn)	AK 550 nnDS 3.5 V
02	P50550020121
03	P50550030121
04	P50550040121
05	P50550050121
06	P50550060121
07	P50550070121
08	P50550080121
09	P50550090121
10	P50550100121

\* 11 a 16 vias sob encomenda

#### Desenho



### AKZ 602 nn 3.81 V



3,81 mm

#### Informações Técnicas

Tensão Nominal (VDE/UL):	130 / 300 V
Corrente Nominal (VDE/UL):	13,5 / 10 A
Tensão de Teste (VDE/UL):	1,25 / 1,6 kV
Decapagem:	5,0 mm
Bitola Máx. Fio Rígido:	1,5 mm <sup>2</sup>
Cabo Flexível:	1,0 mm <sup>2</sup>
Cabo com Terminal:	0,5 mm <sup>2</sup>
Diâmetro Furação na Placa:	1,1 mm
Torque Nominal / Rosca:	0,20 Nm / M2

Vias (nn)	AKZ 602 nn 3.81 V
02	P50602020021
03	P50602030021
04	P50602040021
05	P50602050021
06	P50602060021
07	P50602070021
08	P50602080021
09	P50602090021
10	P50602100021

\* 11 a 16 vias sob encomenda

#### Desenho

